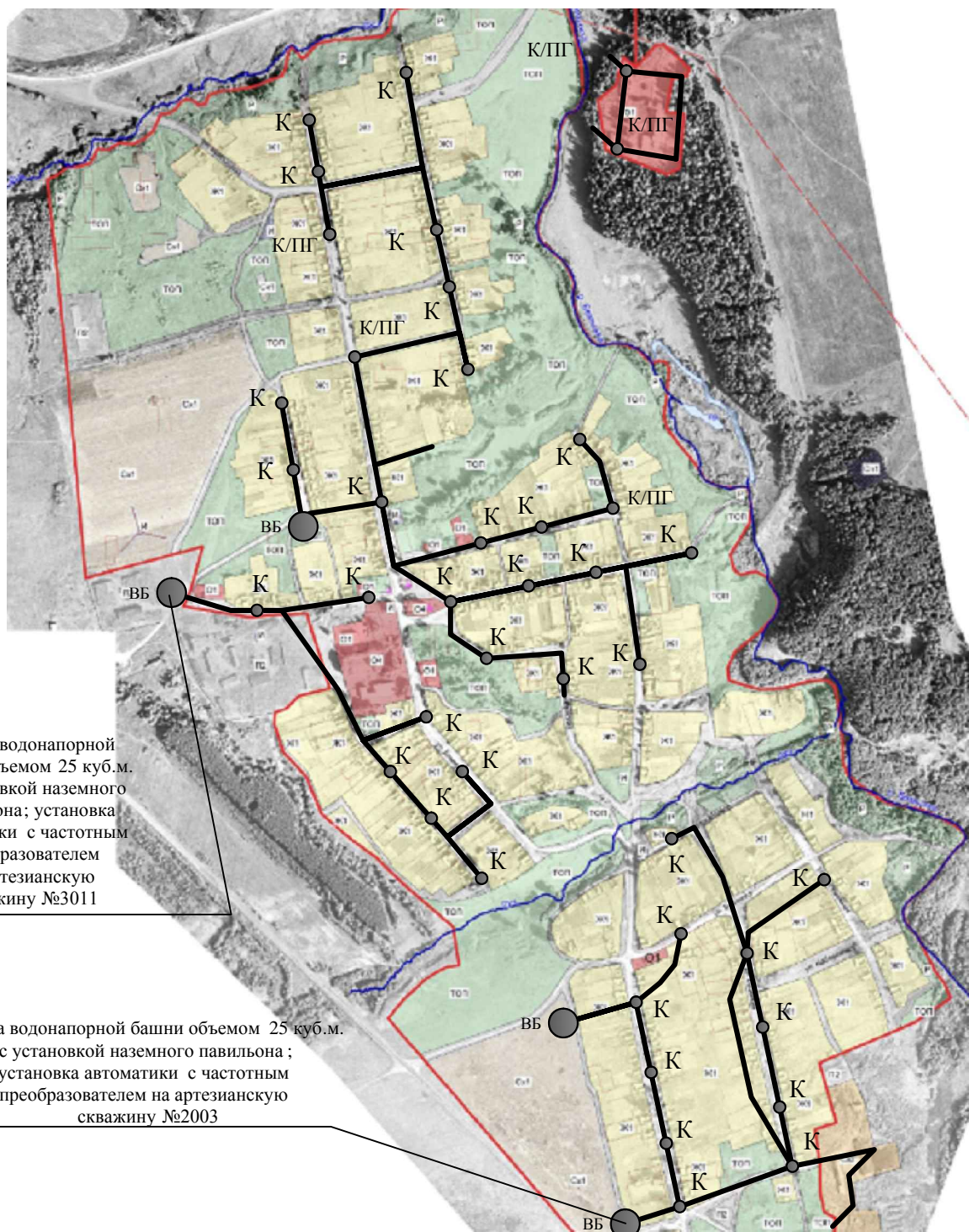







**Схема водоснабжения и водоотведения  
МО "Бемьжское" Кизнерского района Удмуртской Республики  
(с. Бемьж)**



Замена водонапорной башни объемом 25 куб.м. с установкой наземного павильона; установка автоматики с частотным преобразователем на артезианскую скважину №3011

Замена водонапорной башни объемом 25 куб.м. с установкой наземного павильона; установка автоматики с частотным преобразователем на артезианскую скважину №2003

**Условные обозначения**

-  - Сети водопровода
-  - Сети водопровода, планируемые к замене
-  - Водонапорная башня
-  - Колодец
-  - Пожарный гидрант